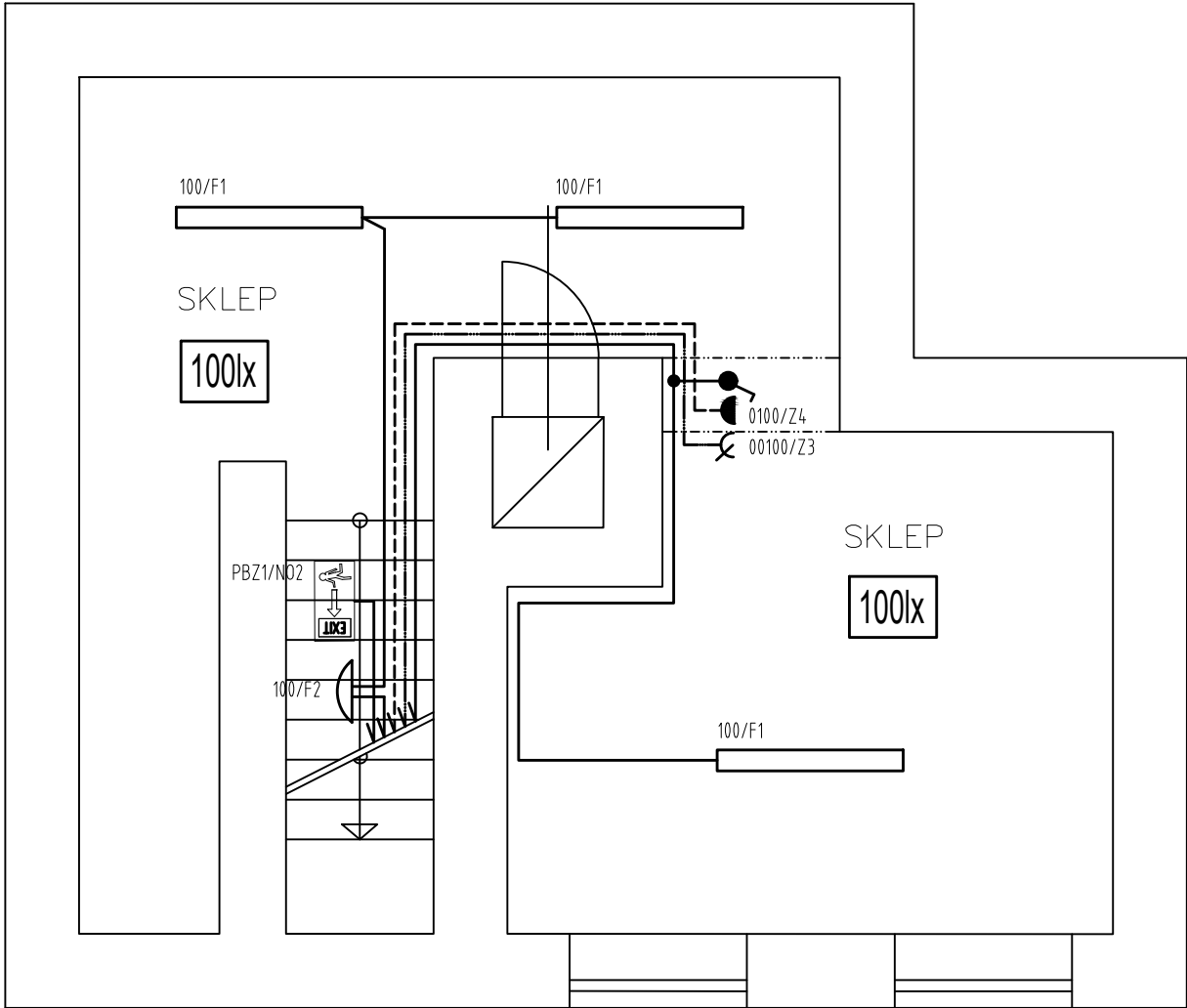


Půdorys 1.P.P.



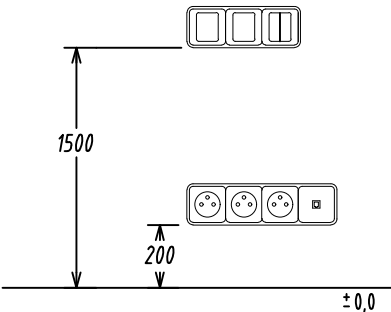
LEGENDA PŘÍSTROJŮ

OZNAČENÍ NA VÝKRESE	TECHNICKÝ POPIS, PARAMETRY ZAŘÍZENÍ
	VYPÍNAČ ŘÁZENÍ 1, IP20, OSADIT +1500 MM OD 0,0 SPODNÍM LÍCEM, POD OMÍTKU
	VYPÍNAČ ŘÁZENÍ 1, IP44, OSADIT +1500 MM OD 0,0 SPODNÍM LÍCEM, POD OMÍTKU
	VYPÍNAČ ŘÁZENÍ 5, IP20, OSADIT +1500 MM OD 0,0 SPODNÍM LÍCEM, POD OMÍTKU
	VYPÍNAČ ŘÁZENÍ 5, IP44, OSADIT +1500 MM OD 0,0 SPODNÍM LÍCEM, POD OMÍTKU
	VYPÍNAČ ŘÁZENÍ 6, IP20, OSADIT +1500 MM OD 0,0 SPODNÍM LÍCEM, POD OMÍTKU
	VYPÍNAČ ŘÁZENÍ 6, IP44, OSADIT +1500 MM OD 0,0 SPODNÍM LÍCEM, POD OMÍTKU
	VYPÍNAČ ŘÁZENÍ 6+6, IP20, OSADIT +1500 MM OD 0,0 SPODNÍM LÍCEM, POD OMÍTKU
	VYPÍNAČ ŘÁZENÍ 6+6, IP44, OSADIT +1500 MM OD 0,0 SPODNÍM LÍCEM, POD OMÍTKU
	VYPÍNAČ ŘÁZENÍ 7, IP20, OSADIT +1500 MM OD 0,0 SPODNÍM LÍCEM, POD OMÍTKU
	TLAČÍTKO ŘÁZENÍ 1/0, IP20, OSADIT +1500 MM OD 0,0 SPODNÍM LÍCEM, POD OMÍTKU
	STM STMÍVAČ OTOČNÝ PRO STMÍVATELNÉ LED ZDROJE 230V, OSADIT DLE VÝKRESU
	VÝVOD 16A/230V, UKONČIT STOČENÝM VOLNÝM KABELEM 3,0 METRY
	VÝVOD 16A/400V, UKONČIT STOČENÝM VOLNÝM KABELEM 3,0 METRY
	Z1 ZÁSUVKA 16A/230V, IP20, OSADIT +200 MM OD 0,0 SPODNÍM LÍCEM
	Z1p ZÁSUVKA 16A/230V, IP20, OSADIT +200 MM OD 0,0 SPODNÍM LÍCEM, PŘEPĚTÍ "T3"
	Z2 ZÁSUVKA 16A/230V, IP20, OSADIT +1500 MM OD 0,0 SPODNÍM LÍCEM
	Z2p ZÁSUVKA 16A/230V, IP20, OSADIT +1500 MM OD 0,0 SPODNÍM LÍCEM, PŘEPĚTÍ "T3"
	Z ZÁSUVKA 16A/230V, IP20, OSADIT DLE PŮDORYSU ELEKTROINSTALACE
	Zp ZÁSUVKA 16A/230V, IP20, OSADIT DLE PŮDORYSU ELEKTROINSTALACE, PŘEPĚTÍ "T3"
	Z(45) ZÁSUVKA 16A/230V, IP20, PROFIL 45, OSADIT V RÁMCI PARAPETNÍHO KANÁLU
	Z(45)p ZÁSUVKA 16A/230V, IP20, PROFIL 45, OSADIT V RÁMCI PAR. KANÁLU, PŘEPĚTÍ "T3"

LEGENDA SVÍTIDEL

OZNAČENÍ NA VÝKRESE	TECHNICKÝ POPIS, PARAMETRY ZAŘÍZENÍ
A1	SVÍTIDLO STROPNÍ OSMONT LINA 3, LED-4L02A10K64/037/3000, 30W, IP43
A1n	SVÍTIDLO STROPNÍ OSMONT LINA 3,LED-4L02A10K64/037/NK1W/3000, 30W, IP43, NE
A2	SVÍTIDLO STROPNÍ OSMONT TILIA 1PC, LED1L32B07NU2/PC32/3000, 25W, IP44
E1	ZÁŘIVKA ZAPUŠTĚNÁ MODUS I 214 ALDP, T5, EP, IP20, OPTICKÝ SYSTÉM, 2x14W
E1n	ZÁŘIVKA ZAPUŠTĚNÁ MODUS I 214 ALDP, T5, EP, IP20, OPTICKÝ SYSTÉM, 2x14W, NE
E2	ZÁŘIVKA PŘISAZENÁ MODUS LLX 235 ALDP, T5, EP, IP20, OPTICKÝ SYSTÉM, 2x35W
E3	ZÁŘIVKA PŘISAZENÁ MODUS LLX 249 ALDP, T5, EP, IP20, OPTICKÝ SYSTÉM, 2x49W
E4	ZÁŘIVKA ZAVĚŠENÁ MODUS SLIM128-54AS, 54W, EP, T5, IP20, ASYMETRICKÁ
F1	ZÁŘIVKA PRŮMYSLOVÁ PŘISAZENÁ, MODUS V3 236, 2x36W, T8, IP65, EP
F2	SVÍTIDLO NÁSTĚNNÉ PŘISAZENÉ, OSMONT IN-174, 2xE27, IP65
N0	NOUZOVÉ SVÍTIDLO NÁSTĚNNÉ HELIOS LED 1W LED BASIC IP42 1h , SE, AT, OPÁL
N01	NOUZOVÉ SVÍTIDLO STROPNÍ HELIOS DS LED 1W LED BASIC IP42 1h , SE
N02	NOUZOVÉ SVÍTIDLO NÁSTĚNNÉ HELIOS LED 1W LED BASIC IP65 1h , SE, AT, OPÁL
PČ	SNÍMAČ POHYBU NÁSTĚNNÝ, 180°, 10,0 METRŮ, 10A/230V, IP20
PČ1	SNÍMAČ POHYBU STROPNÍ, 360°, 10,0 METRŮ, 10A/230V, IP20

(MNOHONÁSOBNÉ RÁMEČKY)



POZNÁMKA :

NEDÍLNOU SOUČÁSTÍ JE TECHNICKÁ ZPRÁVA A SCHÉMATA ZAPOJENÍ

POČET KUSŮ	TYP SVÍTIDLA/ZÁSUVKY/PŘÍSTROJE
6 * 1 / E1	ČÍSLO OBVODU